

# DLAIMPLANTOLOGA®

CYFROWA IMPLANTOLOGIA 4.0 • SKANOWANIE WEWNĄTRZUSTNE • DRUK 3D • SZABLONY CHIRURGICZNE • PROETYKA CYFROWA • BIOMATERIAŁY

## No. 1 Intraoral SCANNER for Dentist



Dostępny w Polsce!  
Nie Czekaj , Wypróbuj Teraz  
**GO DIGITAL NOW!**

### Wybrane pakiety dla skanera PANDA

**0** zł - rata LEASINGU Skanera



Pakiet PROTETYKA, SZABLONY,  
ALIGNERY, narzędzia ENDO

Skaner  
z frezarką **ARUM**



Frezarka 5 osiowa zawiera  
najnowszy system CAM

Skaner z spektrofotometrem  
**RAYPLICEKR**



skaner BOREA do mapowania  
koloru spektrofotometrem

TOMOGRAF CBCT DENTIUM  
**RAIBOW**



oferta specjalna zawiera pakiet  
implantów i tomograf CBCT

# Szkolenie z zakresu chirurgii szczękowo-twarzowej i stomatologicznej - implantacje z sinus liftem

Szkolenie przeznaczone jest dla osób, które posiadają doświadczenie związane z implantologią stomatologiczną i chcą poszerzyć swoją wiedzę o zagadnienia związane z sinus liftem. W czasie zajęć prowadzący podzieli się swoimi doświadczeniami dotyczącymi zabiegów podniesienia dna zatoki szczękowej z zastosowaniem różnorodnych dostępnych technik i narzędzi.

## Podnoszenie dna zatoki szczękowej czyli „sinus lift” dla średniozaawansowanych

### Praktyczne szkolenie implantologiczne

#### Prowadzący:

Dr hab. n. med. Piotr MALARA  
Prof. nadzw. Specjalista chirurgii szczękowo-twarzowej.  
MSc. implantolog  
Absolwent studiów Master of Science in Oral Implantology na Uniwersytecie Goethego we Frankfurcie nad Menem, Obecnie Tutor szkolenia praktycznego i promotor prac dyplomowych na studiach Master of Science in Oral Implantology na Uniwersytecie Goethego we Frankfurcie nad Menem



#### Cel:

**Kurs przeznaczony jest dla lekarzy posiadających już pewne doświadczenie w implantologii stomatologicznej i pragnęliby rozszerzyć swoje umiejętności o bezpieczne prowadzenie zabiegu chirurgicznego podniesienia dna zatoki szczękowej metodą otwartą lub zamkniętą.**

#### Czego się nauczysz?

- Jak rozszerzyć możliwości prowadzenia leczenia implantologicznego w swojej praktyce o Pacjentów z pionowym deficytem kości w bocznych odcinkach szczęki?
- Jak zorganizować gabinet i przygotować personel pomocniczy do zabiegów chirurgicznych podniesienia dna zatoki szczękowej?
- Jak przeprowadzić prawidłową diagnostykę przedzabiegową, aby zabieg był bezpieczny i przewidywalny?
- Kiedy zakwalifikować Pacjentów do zabiegu metodą otwartą, a kiedy metodą zamkniętą?
- W jakich przypadkach kwalifikować Pacjentów do zabiegu podniesienia dna zatoki szczękowej metodą otwartą z jednoczesnym wprowadzeniem implantów?
- Jak dobrać prawidłową technikę zabiegu i odpowiednie instrumentarium?
- Jak bezpiecznie przeprowadzić postępowanie chirurgiczne właściwie prowadząc cięcie tkanek miękkich jamy ustnej, preparację kości i błony śluzowej zatoki szczękowej?
- Jak uniknąć powikłań, które mogą się wydarzyć podczas zabiegu podniesienia dna zatoki szczękowej?
- Jak radzić sobie z najczęstszymi powikłaniami pozabiegowymi?
- Jak zapewnić Pacjentowi odpowiednią opiekę pozabiegową, aby polecał właśnie Ciebie kolejnym Pacjentom?

## Program:

### Część teoretyczna:

- Anatomia chirurgiczna i radiologiczna zatok szczękowych.
- Badanie kliniczne, badania dodatkowe oraz analiza wyników badań radiologicznych przed kwalifikacją Pacjenta do zabiegu podniesienia dna zatoki szczękowej. Właściwe prowadzenie dokumentacji medycznej.
- Wskazania i przeciwwskazania do zabiegów podniesienia dna zatoki szczękowej.
- Postępowanie z tkankami miękkimi i tkanką kostną w zabiegach podniesienia dna zatoki szczękowej.
- Podniesienie dna zatoki szczękowej metodą zamkniętą - wskazania, instrumentarium i technika zabiegowa.
- Zabieg podniesienia dna zatoki szczękowej metodą otwartą - wskazania, instrumentarium i technika zabiegowa.
- Wskazania do zabiegu podniesienia dna zatoki szczękowej metodą otwartą z jednoczesnym wszczepieniem implantów zębowych.
- Materiały kośćozastępcze i błony zaporowe stosowane podczas procedur „sinus lift” metodą otwartą i zamkniętą.
- Powikłania śródzabiegowe oraz pozabiegowe w procedurach podniesienia dna zatoki szczękowej. Skuteczne metody zapobiegania powikłaniom oraz leczenia powikłań.
- Opieka pozabiegowa u Pacjentów po zabiegach podniesienia dna zatoki szczękowej

### Część praktyczna - zajęcia fantomowe:

- Preparowanie płata dostępowego tkanek miękkich do podniesienia dna zatoki szczękowej metodą otwartą.
- Preparacja okna kostnego z wykorzystaniem systemu piezosurgery lub dedykowanego systemu narzędzi rotacyjnych.
- Preparacja błony śluzowej zatoki szczękowej.
- Złożenie błon zaporowych oraz wprowadzenie materiału kośćozastępczego w zabiegu podniesienia dna zatoki szczękowej metodą otwartą.
- Podniesienie dna zatoki szczękowej metodą zamkniętą z wykorzystaniem dedykowanych systemów narzędzi rotacyjnych i osteotomów.
- Szycie chirurgiczne zapewniające szczelną adaptację i redukcję napięcia tkanek miękkich po zabiegach podniesienia dna zatoki szczękowej.

Grupa: **max. 12 osób**

#### Pakiet zawiera:

- **15 szt. implantów**
- **pełną kasetę chirurgiczną**
- **2 opakowania biomateriałów MedPark**

#### Informacje i zapisy:

**Marzena Szot**      **693 465 184**

[biuro@dlaimplantologa.pl](mailto:biuro@dlaimplantologa.pl)

[www.dlaimplantologa.pl](http://www.dlaimplantologa.pl)

# DASK

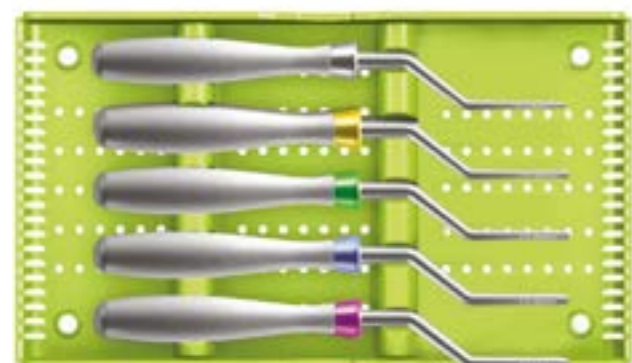
## DENTIUM ADVANCED SINUS KIT (DASK)

Zestaw narzędzi do podnoszenia dna zatoki



- Prosty i łatwy dostęp do jamy zatoki szczękowej
- Szerokie odstąpienie ścian kostnych za pomocą specjalnych instrumentów
- Zawiera wiertła wyposażone w stopery, wiertła do znoszenia ściany bocznej oraz narzędzia do unoszenia membrany

Zestaw **DASK**

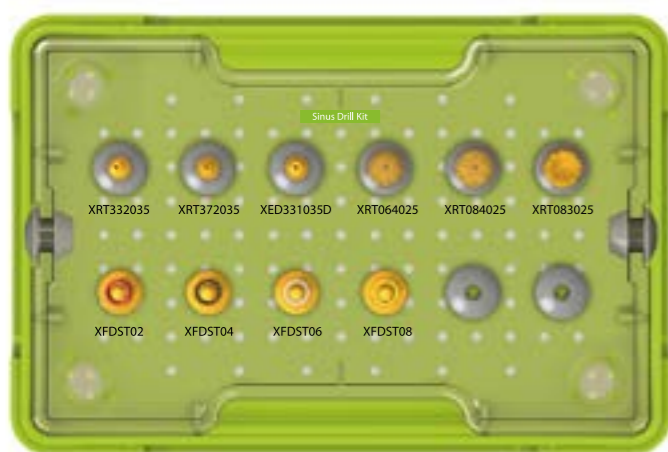


## ZESTAW OSTEOTOMÓW

Zestaw narzędzi do podnoszenia dna zatoki  
Dostępne dwie wersje  
CONCAVE i CONVEX



Zestaw **OSTEOTOMY**



## DENTIUM BUR SINUS SET

Zestaw wiertel do podnoszenia dna zatoki

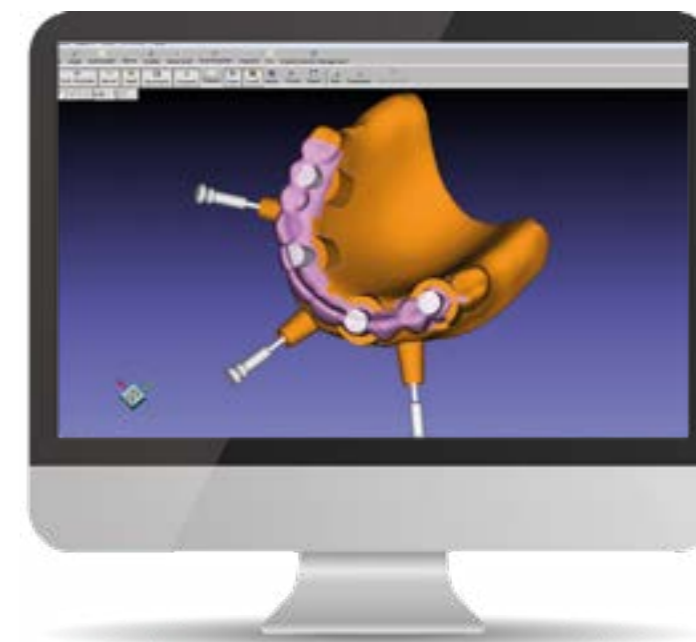
Zestaw **BUR SET**

## SZABLONY CHIRURGICZNE

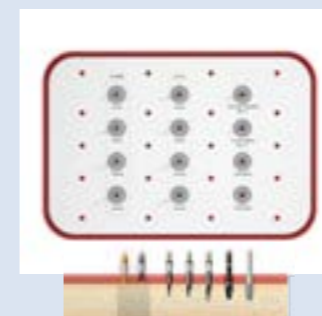
Profesjonalne rozwiązania dla gabinetu, kliniki, pracowni protetycznej.  
Zapytaj o dedykowane rozwiązanie.



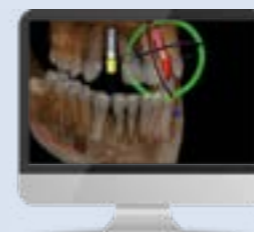
Zestaw **IMPLANT GUIDE**



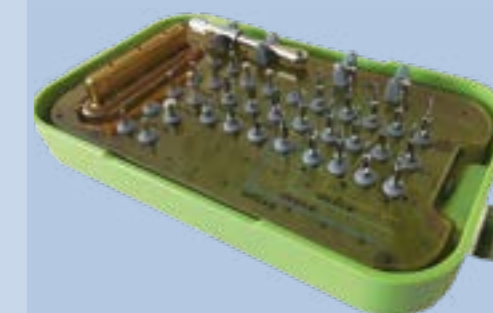
Sprawdź nasze rozwiązania - zadzwoń  
tel. 507 000 470



★★★★★ ŁATWOŚĆ PROJEKTOWANIA  
☆☆☆☆☆ DOKŁADNOŚĆ ZABIEGU



★★★★★ ŁATWOŚĆ PROJEKTOWANIA  
☆☆☆☆☆ DOKŁADNOŚĆ ZABIEGU



★★★★★ ŁATWOŚĆ PROJEKTOWANIA  
★★★★★ DOKŁADNOŚĆ ZABIEGU

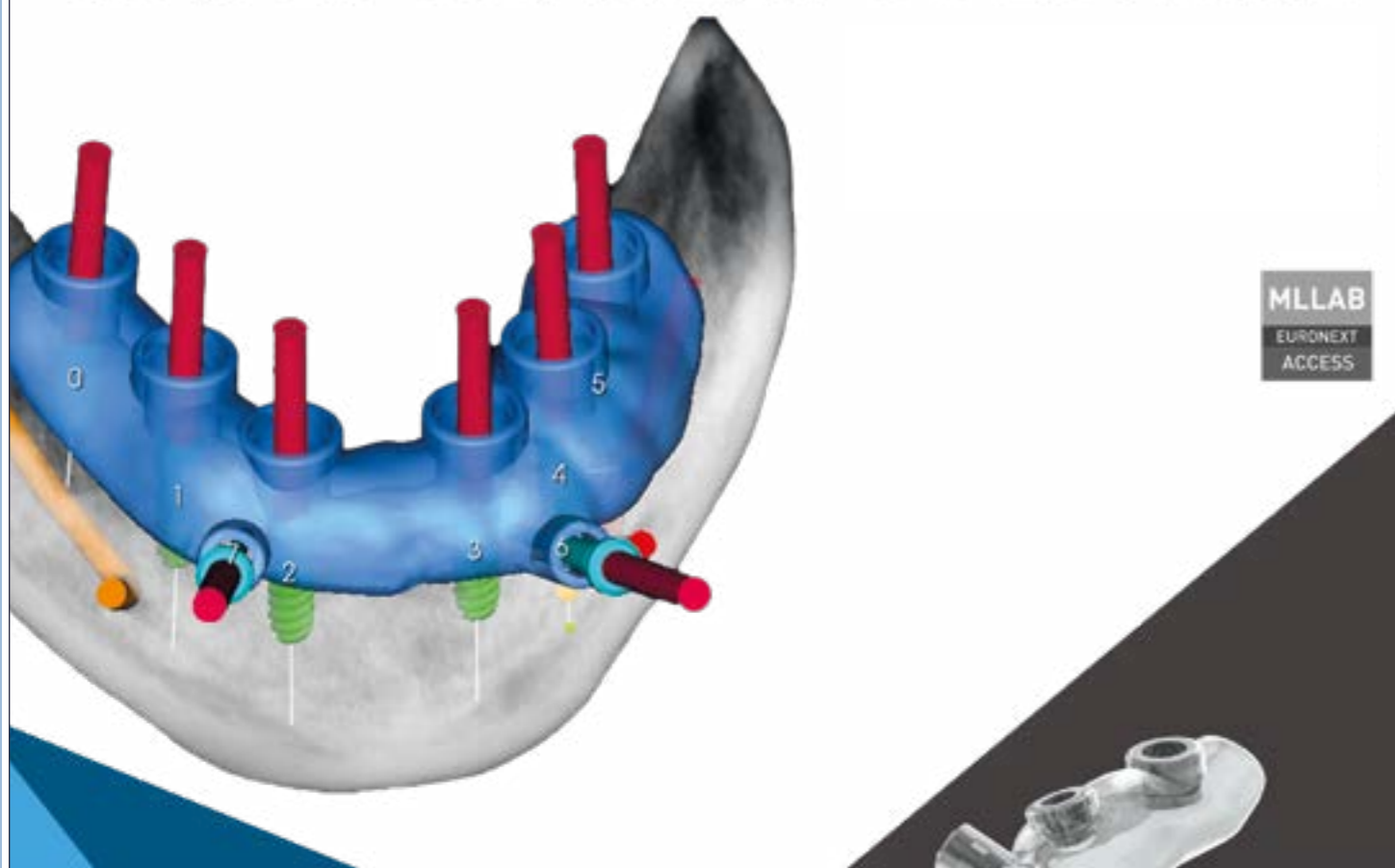


**MedPark**  
Your Reliable Partner

**S1**

**NEW BONE  
NEW LIFE**

## GUIDED SURGERY SOLUTIONS



### Sprawdzone rozwiązania w regeneracji kości **MedPark**

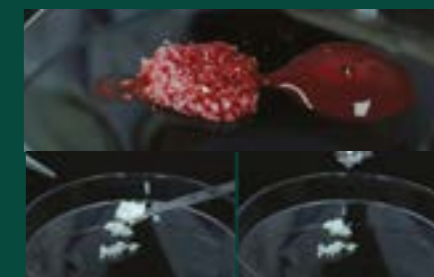
- Biomateriał pochodzenie wołowego
- Biomateriał pochodzenie wieprzowego
- Resorbowalna membrana kolagenowa
- Wołowe minerały kostne

### DLACZEGO WYBIERAM MEMBRANĘ COLLA-D

Membrana kolagenowa Colla-D posiada strukturę ze skrzyżowanych włókien kolagenowych, pozwalającą na uzyskanie wysokiej wytrzymałości mechanicznej. Długi czas resorpcji zapobiega zanikaniu augmentowanego biomateriału. Działa stymulującą na gojenie. Wysoka odporność mechaniczna i możliwość kształtowania po namoczeniu solą fizjologiczną lub krwią, bardzo łatwa aplikacja

### DLACZEGO WYBIERAM BIOMATERIAŁ MedPark S1

- Doskonałe przyleganie i układanie
- Duża objętość przy małej wadze materiału
- Utrzymanie przestrzeni
- Doskonała osteokondukcja
- Łatwy w kształtowaniu
- Różnorodne zastosowanie
- Duża powierzchnia właściwa (wysoka porowatość)
- Bardzo powolna resorpcja w procesie naturalnej przebudowy kości
- Doskonała cena w porównaniu do objętości



**PROMOCJA 2+1**



**PROMOCJA 2+1**



**PROMOCJA 2+1**



# ARGEN®



## POZNAJ ŚWIAT ARGEN

Innowacyjne produkty i usługi,  
które pomogą Twojemu Laboratorium  
dentystycznemu odnieść sukces.

Wielowarstwowe krążki cyrkonowe Argen HT+ ML oferują niezrównaną wytrzymałość i dokładność odcieni, które odzwierciedlają naturalny gradient zębiny i szkliska bez linii warstw.

Wielowarstwowe dyski **ArgenZ HT+ Multilayer** są produkowane w USA, prasowane izostatycznie i dopuszczone przez FDA.

- 45% przezierność
- 1250 MPa wytrzymałość
- Dostępny w 16 odcieniach VITA Classical + 3 odcieniach bieli

### ArgenZ ST Multilayer

- 50 % przezierność
- 850 MPa wytrzymałość
- Dostępny w 16 odcieniach VITA Classical + 3 odcieniach bieli



## RAYPLICKER HANDY

jest innowacyjnym urządzeniem, które spełnia aktualne wymagania stomatologii estetycznej. Ten przenośny spektrofotometr oferuje szybkie, niezawodne, ergonomiczne i kompletne rozwiązanie pod klucz dla perfekcyjnej i identyfikowalnej produkcji prac protetycznych.

Zestaw **RAYPLICKER**



## EduCAM i ProCAM

Niezastąpione gdy chcesz zarejestrować VIDEO z przebiegu zabiegu w prosty sposób. Idealne do zdalnych konsultacji, prezentacji przypadków również w mediach społecznościowych. Oferujemy pełne wsparcie techniczne, szkolenia i prezentacje w gabinecie.



# futudent

## Filmowanie zabiegów praktyczne ćwiczenia z użyciem kamer FUTUDENT

W czasie warsztatów uczestnicy będą mieli możliwość pracy z różnymi obiektywami, w różnorodnych warunkach oświetleniowych. Zaprezentowana zostanie praca z kamerą zamocowaną na lampie operacyjnej oraz na uchwycie lupy lekarza. Porównamy również wpływ rodzaju kamery na rezultat w postaci otrzymywanego obrazu. Kurs zakończy prezentacja edycji zapisanych filmów.

Koszt udziału: 250 zł

## Szkolenie praktyczne z zakresu implantologii praktyka bezpośrednio w gabinecie stomatologicznym

Szkolenie oparte jest na indywidualnym przeprowadzaniu zabiegów implantologicznych w warunkach gabinetu stomatologicznego pod bezpośrednim nadzorem lekarza prowadzącego. Szkoleni towarzyszy omówienie przypadków i dyskusja. Jest to idealne szkolenie dla osób chcących poszerzyć swoje umiejętności z zakresu implantologii. Szczególnie polecamy je w przypadku potrzeby zdobycia doświadczenia pod okiem lekarza prowadzącego.

# Chciałbyś umieszczać implanty? Z nami to prostsze niż myślisz

### Praktyczne szkolenie implantologiczne w Zakopanem

Prowadzący:

**lek. stom. Jakub Jasiński**

Cel:

**Przygotowanie do przeprowadzania samodzielnych zabiegów implantologicznych dla lekarzy nieposiadających doświadczenia w zakresie implantologii**

Program:

- Kwalifikacja pacjenta, wskazania i przeciwwskazania do leczenia implantologicznego
- Badanie, wywiad, diagnostyka RTG/CBCT - ćwiczenia praktyczne z oceny OPG
- Dokumentacja medyczna, komunikacja z pacjentem, zgody na zabieg
- Organizacja gabinetu do zabiegu implantologicznego
- Zabiegi przygotowujące pacjenta do implantacji, znieczulenie
- Omówienie systemów implantologicznych i biomechaniki implantów
- Zjawisko osteointegracji - mechanizm, pierwotna i wtórna stabilizacja implantu
- Omówienie głównych elementów instrumentarium implantologicznego Dentium
- Metody bezpłatowe i płatowe - rodzaje i techniki odwarstwiania płatów śluzówkowo-okostnowych
- Podstawy implantoprotezy z uwzględnieniem systemu stabilizacji protez overdenture
- Zajęcia praktyczne - samodzielne umieszczenie 4 implantów u pacjentów

Ukończenie kursu

jest potwierdzone certyfikatem

Mała grupa: **max. 3 osoby**

Miejsce: **Klinika Tatra Med - Zakopane**

Informacje i zapisy:

**Marzena Szot 693 465 184**

**Pakiet zawiera:**

- 20 szt. implantów
- pełną kasetę chirurgiczną
- 2 opakowania biomateriałów MedPark
- 2 łączniki indywidualne wraz z koronami cyrkonowymi

[biuro@dlaimplantologa.pl](mailto:biuro@dlaimplantologa.pl)

[www.dlaimplantologa.pl](http://www.dlaimplantologa.pl)

Absolwent Wydziału Lekarskiego, kierunku lekarsko-dentystycznego Collegium Medicum Uniwersytetu Jagiellońskiego w Krakowie. Chirurg stomatolog, certyfikowany lekarz implantolog.

Członek Polskiego Stowarzyszenia Implantologicznego (PSI), International Congress of Oral Implantologists (ICOI), Deutsche Gesellschaft für Orale Implantologie (DGOI), Ogólnopolskiego Stowarzyszenia Implantologii Stomatologicznej (OSIS), Polskiego Towarzystwa Stomatologii Laserowej (PTSL). Autoryzowany implantolog systemów Dentium, Astra Tech Detsply.

Swoją wiedzę systematycznie poszerza, uczestnicząc w licznych krajowych oraz zagranicznych sympozjach, kursach i szkoleniach podyplomowych z zakresu implantologii, implantoprotezy i chirurgii regeneracyjnej tkanek twardych i miękkich w obrębie jamy ustnej. Absolwent dwuletniego autorskiego podyplomowego programu Periodonologiczno - Implantologicznego profesora Markusa Hurzelera. Absolwent podyplomowego programu z zakresu Implantoprotezy (Implant Prosthodontic Program MPI-UNC) odbywającego się w Śródziemnomorskim Instytucie Protezytycznym w Castellon - Hiszpania oraz na Uniwersytecie Północnej Karoliny, Chapel Hill, USA.

**Dr Jakub Jasiński**

Ponad 10 lat doświadczenia w pracy klinicznej systemami implantologicznymi

Dentium. Od 11 lat pasjonuje się i wykorzystuje w leczeniu pacjentów fibryny bogate w czynniki wzrostu (PRF), prowadząc obecnie badania kliniczne na temat wpływu fibryny bogatołytkowej na procesy regeneracyjne kości wyrostka zębodołowego po ekstrakcji zęba. W codziennej praktyce specjalizuje się w trudnych rekonstrukcjach kości wyrostka zębodołowego, lubując się szczególnie w przeszczepach bloków kości autogennej.

Współwłaściciel Tatrzańskiego Centrum Stomatologii Estetycznej i Implantologii w Zakopanem, pracownik Poradni Chirurgii Stomatologicznej i Szczękowo-Twarzowej w Tarnowie.



# Dentium

For Dentists By Dentists

Implanty Dentium z powodzeniem stosowane są w Polsce od 2005 roku.

Możemy pochwalić się długoletnimi badaniami potwierdzającymi przewidywalne zachowanie kości brzeżnej oraz w pełni satysfakcjonującymi efektami estetycznymi.

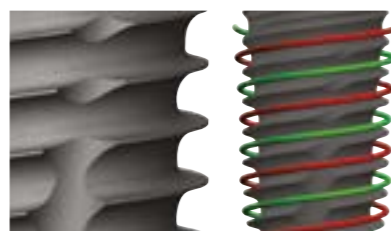
System zapewnia szeroki wybór rozmiarów i kształtów, od największych

- jednoczęściowych śr. 2mm – **Slim Line**
- dwuczęściowych do wąskich wyrostków – **NR Line**
- po implanty najczęściej stosowane – **Super Line**

## NR Line

### Wąskie ale mocne

- Korpus Ø 3.1 jest bardzo przydatny dla wąskiego wyrostka
- Wydłużona konstrukcja gwintu
- Mocne i stabilne połączenie
- 10° stożkowy i kwadratowy kształt połączenia pomiędzy interfejsem implantu i łącznikiem zapewnia szczelne połączenie



## SuperLine

### Sprawdzone klinicznie

- Konikalne połączenie pomiędzy implantem a nadbudową protetyczną.
- Powierzchnia S.L.A. przyspieszająca formowanie się kości na powierzchni implantu.
- Podwójny punkt podparcia łącznika w implancie, zapewniający doskonałą szczelność połączenia.
- Jedna platforma protetyczna na wszystkich średnicach implantów od 3,6 – 7,0 mm.
- Dożywotna gwarancja na implant.
- Pakiety szkoleniowe przy zakupie implantów.
- Kompleksowe rozwiązania CAD/CAM - Cerec®, 3Shape®, Exocad®.
- Tworzenie szablonów chirurgicznych.
- Łączniki indywidualne w cenie tradycyjnych komponentów.
- Konkurencyjne warunki współpracy.



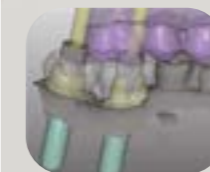
## SlimLine

### One Body Design

- Powierzchnia S.L.A. umożliwia natychmiastowe lub wczesne obciążenie
- Mini kulka (Ø1.8) i metalowa nasadka ułatwiają wykonanie protezy
- Szeroki zakres wyboru opcji protetycznych



## Geo



### SCANBODY GEOMEDI

Biokompatybilny tytan (Ti-6Al-4V ELI) firmy CARPENTER) gwarantuje trwałość i możliwość wielokrotnego użycia.

Specjalna powłoka pozwala na skanowanie bez konieczności stosowania sprayu skanującego. Markery dostarczone w dwóch różnych rozmiarach. Krótki (7.5mm) / Długi (11.5mm).

Dostępne do wielu systemów implantologicznych.

### PREMILE GEOMEDI

Precyzyjne połączenie z implantem.

Dostępne średnice 10 i 14 mm Laserowe oznaczenie Geo i kod systemu implantów Dostarczane z dwoma różnymi śrubami (TiN coating & Titanium).

### ŚRUBY, ANALOGI

Wszystkie komponenty są produkowane z największą precyzją.



## Surgic Touch Woodpecker

Piezochirurgia ULTRASURGERY

Nowoczesne, zaawansowane technologicznie urządzenie wykorzystujące wysoką częstotliwość drgań ultradźwiękowych do bezpiecznej i skutecznej pracy. Drgania generowane przez Surgic Touch pozwalają na dokładne i precyzyjne cięcie tkanek twardych bez ewentualnego zagrożenia uszkodzenia tkanek miękkich



## Implanter Woodpecker

Fizjodispenser implantologiczny

Unit chirurgiczny Implanter jest wyposażony w końcówkę implantologiczną, umożliwiającą przygotowanie łoża do umieszczenia implantu. Duży i czytelny ekran dotykowy znacznie ułatwia obsługę aparatu i daje idealną wizualizację wstępnie ustawionych wartości



## Laser LX16 Plus Woodpecker

Blue Laser

3 długości fali

- 450 nm
- 650 nm
- 975 nm

Chirurgia tkanek miękkich, endodoncja, periodontologia, peri-implantitis, wybielanie, terapia niskiej mocy



## PTA - Woodpecker

Bezbólowy skaler ultradźwiękowy z piaskarką

Usuwanie kamienia, czyszczenie i płukanie kanałów korzeniowych, wsteczne leczenie kanałów, kondensacja gutaperki, opracowywanie ubytku, wkłady korzeniowe, skaling nad i poddziąstwy, leczenie przyzębia, usuwanie płytki nazębnej, przygotowanie powierzchni przed klejeniem zamków, cementowaniem wkładów, koron i licówek



## Elektrochirurgia RF

Nóż elektrochirurgiczny z funkcją koagulacji

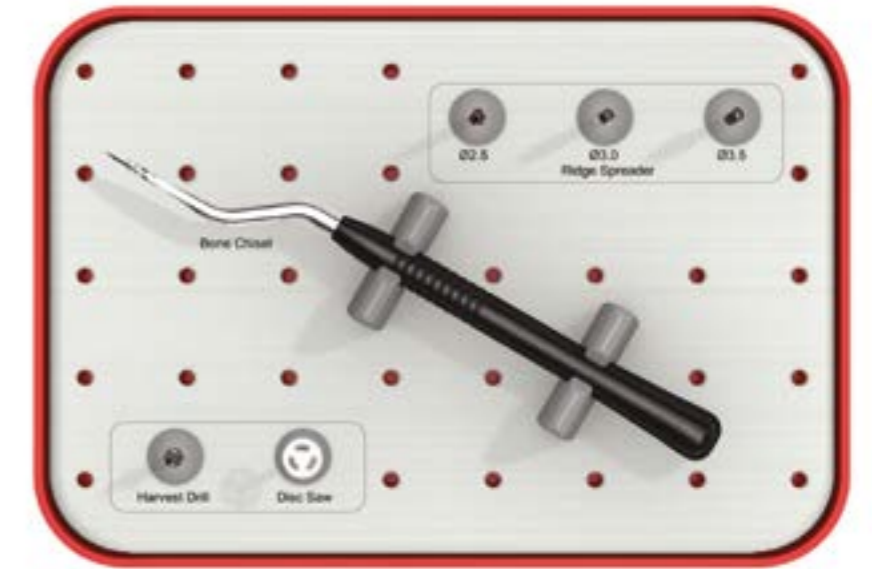
Nóż elektrokoagulacyjny jest szybki, dokładny i bezpieczny. Wysokiej częstotliwości generator zapewnia najwyższą wydajność. W trybie koagulacji odpowiednia wydajność prądu na polu operacyjnym oraz kontrolowane rozproszenie ciepła zapewniają żądaną hemostazę bez uszkodzenia okolicznych tkanek. Uchwyt elektrody- sterylizowalny w autoklawie w temperaturze 134° C



## RS (Ridge Spreader Kit)

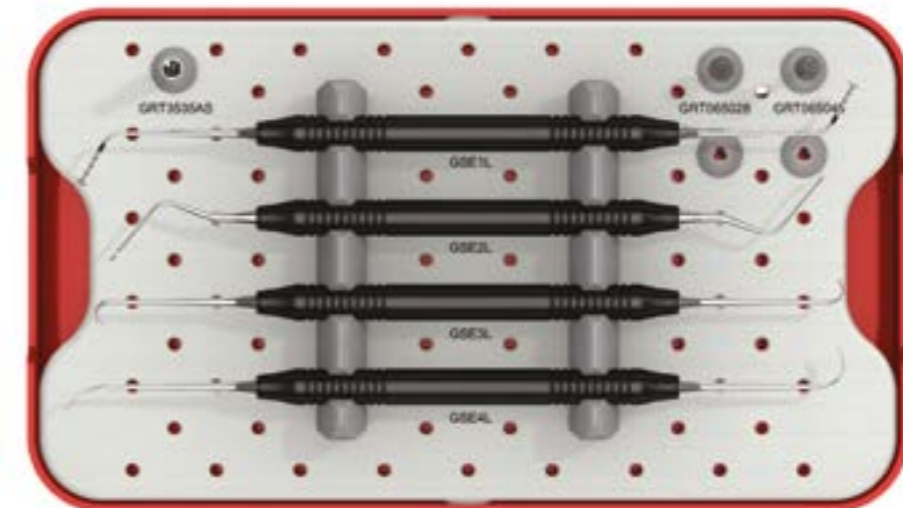
Zestaw narzędzi do rozszczepiania wyrostka zębodołowego

- Pozwala przygotować obszar implantacji rozszczepiając kość wyrostka
- Możliwość przygotowania miejsca implantacji bez wiercenia
- Zestaw do rozszczepiania posiada 3 rozmiary spreader-ów, umożliwia implantację do średnicy implantu Dentium Ø4.5
- Wygodna operacja dzięki kompatybilności
- Prosty zestaw komponentów



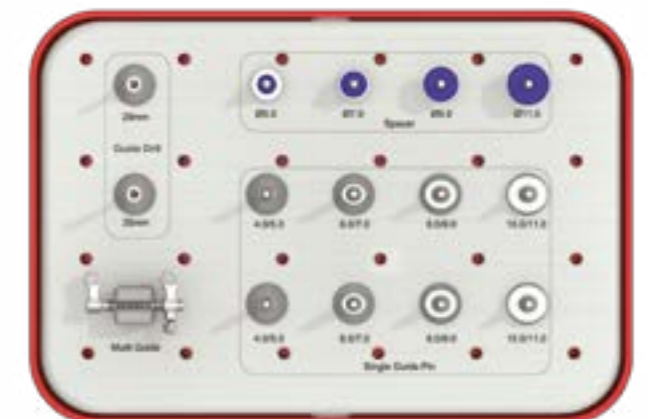
## Zestaw Sinus Lift

Zestaw narzędzi do podnoszenia dna zatoki szczękowo-twarzowej



## Implant Guide Kit

Zestaw narzędzi do planowania i praktycznego umieszczania implantów, do planowania bezpośrednio w ustach pacjenta





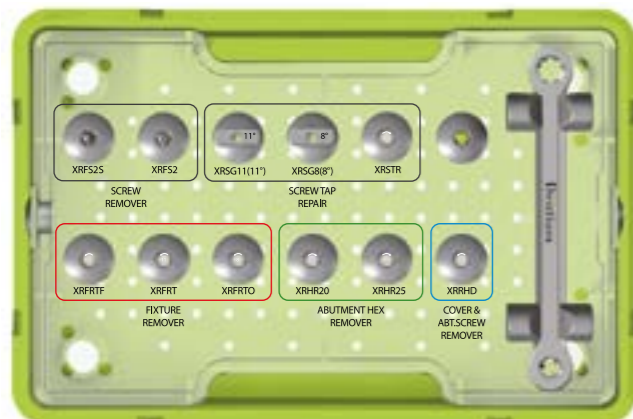
## Dentium Planning Kit

Zestaw narzędzi do planowania odbudów protetycznych na modelu



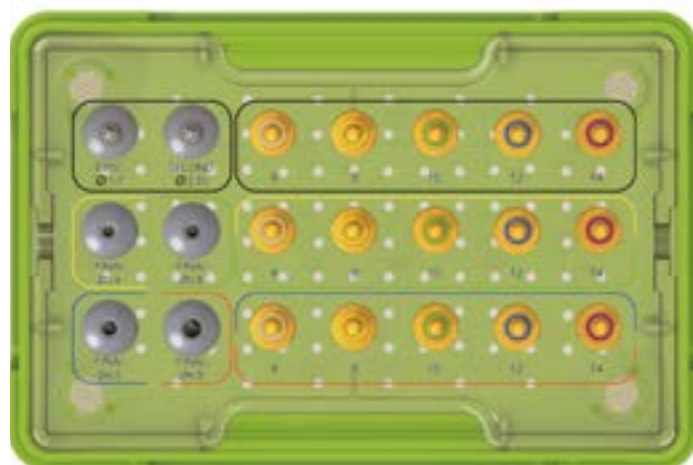
## Dentium Help Kit

Zestaw narzędzi do usuwania złamanych elementów odbudowy protetycznej (łączników, śrub) oraz powtórnego gwintowania gniazda łącznika w implantancie



## Stopper Kit

Zestaw stoperów przygotowanych jako uzupełnienie zestawu narzędzi podstawowych

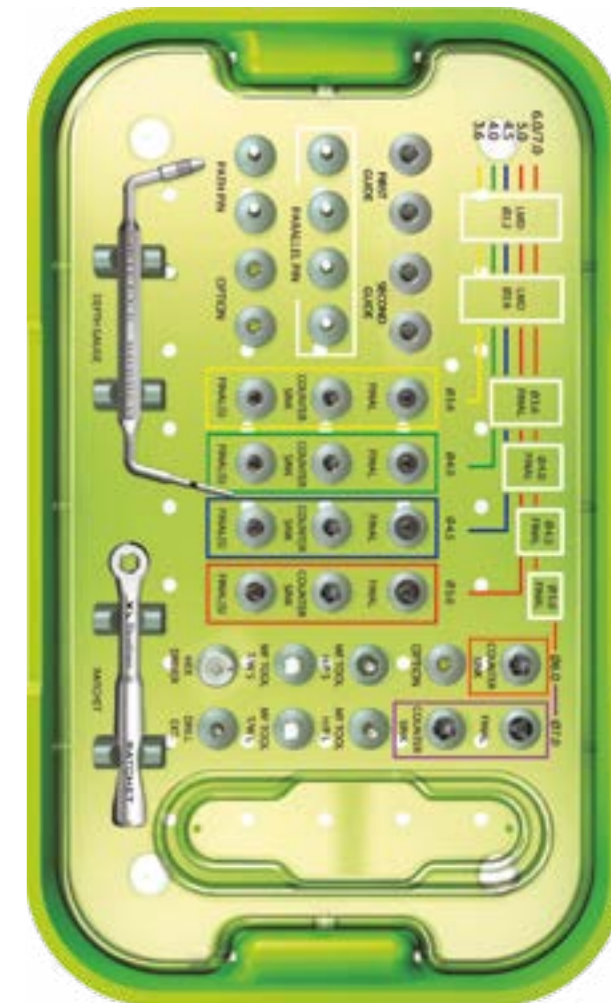


## Dentium Implant Kit

Zestaw narzędzi do umieszczania implantów Dentium

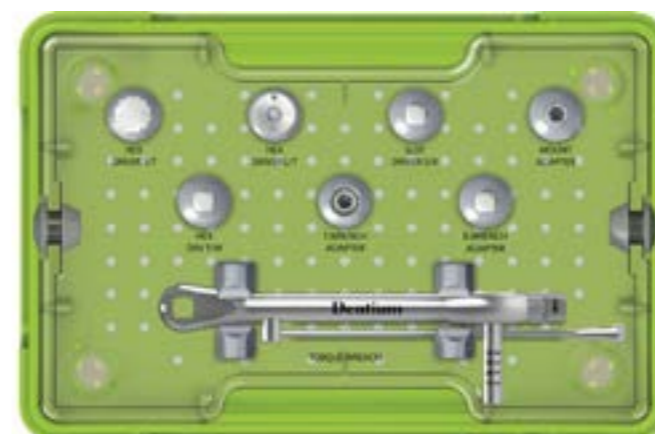
## Zestaw Dril Kit

Zestaw wiertel z kotnierzem do umieszczania implantów Dentium



## Bone Profiler

Zestaw narzędzi do kształtowania wyrostka zębodołowego w celu przygotowania do implantacji



## Dentium Prosthetic Kit

Zestaw narzędzi do prac protetycznych wyposażony w klucz dynamometryczny

NewYork  
**KERATOR**



Kerator New York jest dwuczęściowym rozwiązaniem implantologicznym. Systemy jest idealnym nowoczesnym rozwiązaniem implantologicznym dla uzupełnień typu overdenture mocowanym na implantach, dla pacjentów z całkowitym lub częściowym bezzębiem, którzy borykają się z ograniczeniami anatomicznymi, nie chcą lub nie mogą znieść inwazyjnego zabiegu implantacji, rezygnują z przeszczepu kości. Samocentrująca konstrukcja zatrzasku KERATOR New York pozwala na jego łatwe zakładanie i zdejmowanie przez pacjentów. Cechą wyróżniającą ten łącznik jest opatentowana technologia obrotowa i uchylna, która zwiększa jego elastyczność i tolerancję na duże siły żucia, jakie musi wytrzymać łącznik. Usprawnione działanie prowadzi do zmniejszenia liczby problemów, zwiększenia wydajności i długotrwałej satysfakcji pacjentów.



## RITON D150 drukarka SLM



**Drukarka SLM idealna do zastosowań w stomatologii**  
**Wysoka moc lasera - 300W**

### W skład zestawu wchodzi

Oprogramowanie Magics z modułem generowania podpór  
Wyposażenie pomocnicze (stacja mieszania proszku, przesiewacz, piec do wygrzewania, komputer sterujący, monitor)  
materiały startowe i narzędzia, dostawa, instalacja systemu, szkolenie z obsługi, **24 miesięczna gwarancja na cały system.**



## ARUM 5x200

Pozwala frezować różne elementy, takie jak **Implant Bar Bridge, Screw-retain Bridge i Partial Framework**, używając różnych materiałów, takich jak **TYTAN, Co-Cr i Ni-Cr** itp.

W oparciu o szerokie możliwości frezowania metali i rozległą wiedzę zgromadzoną od wielu lat doskonałość naszego produktu została potwierdzona na rynku światowym.

Urządzenia do frezowania Premium ARUM o doskonałych możliwościach obróbki i dokładności.

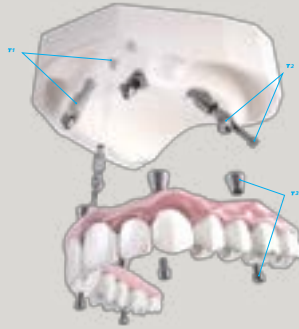
**ARUM  
DENTISTRY**



**500+**  
**IMPLANT  
CONNECTIONS**



**Oferta elementów protetycznych dopasowanych do koncepcji DIGITAL DENTISTRY**  
**Scanbody, Analożi cyfrowe, Łączniki indywidualne**



**Digital Analog**



**Tru Scan Post Kit**



Rozwiązanie dla systemu CEREC



**Indywidualne elementy Overdenture**



**Indywidualne elementy MultiUnit**



Components



**DLAIMPLANTOLOGA.PL**

ul. Grzybowska 80/82  
 00-844 Warszawa  
 biuro@dlaimplantologa.pl

tel.: 22 313 08 80  
 kom. 507 000 470  
 507 000 450